

## Когда нужно обратиться к педиатру



- Ребенок не восстановил вес спустя две недели после рождения или дальнейший набор веса идет медленно или отсутствует.

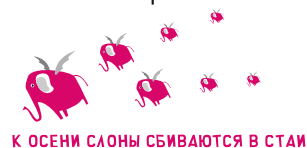
Это может указывать на неправильное вскармливание (нехватку молока, трудности с захватом груди или сосанием), заболевание ЖКТ, лактазную недостаточность у ребенка, скрытую инфекцию или даже пороки развития. Точную причину вам поможет определить педиатр. В любом случае, скорее всего, ничего страшного не происходит. Приблизительная норма прибавки веса для новорожденного – 200 г в неделю.

- У ребенка рвота или он обильно срыгивает «фонтаном»

Особенно в сочетании с плохим набором веса. Может указывать на проблемы с ЖКТ.

- Пупочная ранка не зажила к 15 суткам жизни ребенка

Либо вы неправильно за ней ухаживали, либо она инфицирована. В любом случае, консультация врача необходима.

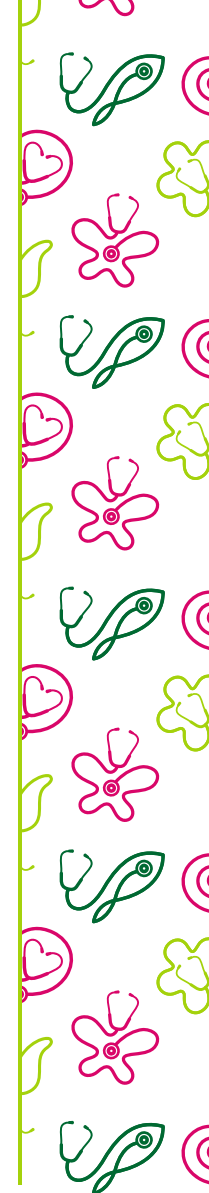


К ОСЕНИ СЛОНЫ СБИВАЮТСЯ В СТАИ

- Желтуха сохраняется более 2 недель.



Осмотр педиатра строго необходим, чтобы не пропустить настоящую, не физиологическую желтуху.



## Когда нужно обратиться к педиатру



- Повышение температуры более 38.5°

Если температура ниже 38.5- лучше её не сбивать. Высокую температуру у новорожденных обычно снимают **ибупрофеном, парацетамолом**. Если она не снижается и продолжает расти- пора звонить в неотложку.

- Появление прожилок крови в кале

Опасный признак. Может быть проявлением самых разных заболеваний, от аллергии до непроходимости кишечника. Обратитесь к врачу как можно скорее.



### Новокосино

Москва, ул. Новокосинская, 10, к. 1

### Бутово

Москва, Южное Бутово,  
ул. Адмирала Лазарева, 54, к. 1

### Бутово стоматология

Москва, Южное Бутово,  
ул. Адмирала Лазарева, 54, к. 1

### Бутово Парк

МО, ЖК Бутово Парк, 23, к. 1

### Коммунарка

Москва, пос. Коммунарка, ул. Лазурная, 7

### Жулебино

Москва, ул. Привольная, 77

### Жулебино стоматология

Москва, ул. Привольная, 77

### Кузьминки

Москва, ул. Окская, 3, к. 1

### Дрожжино

МО, пос. Дрожжино, ул. Южная, 9



8 (495) 973-03-73



@PreAmbulaBot



[Pre-Ambula.ru](http://Pre-Ambula.ru)



@preambula\_clinic

